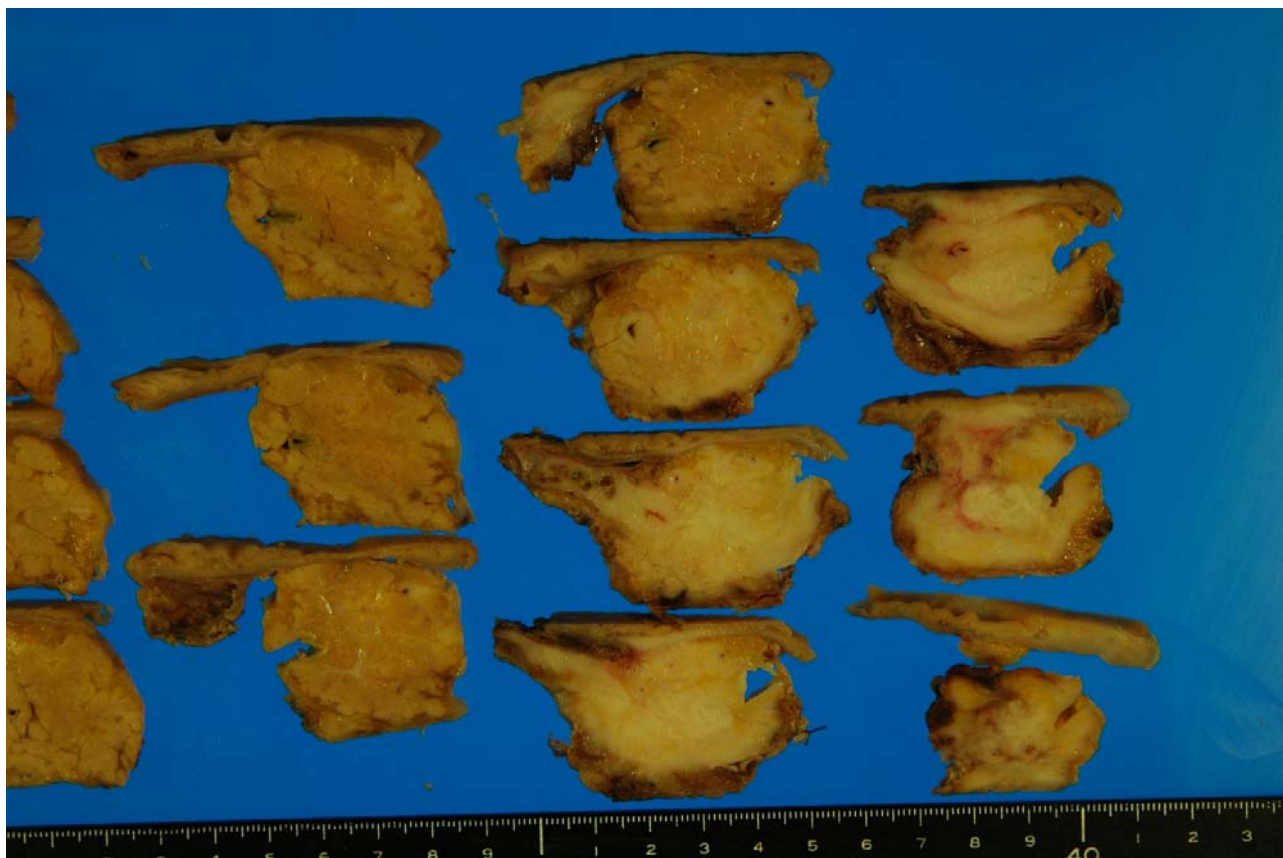


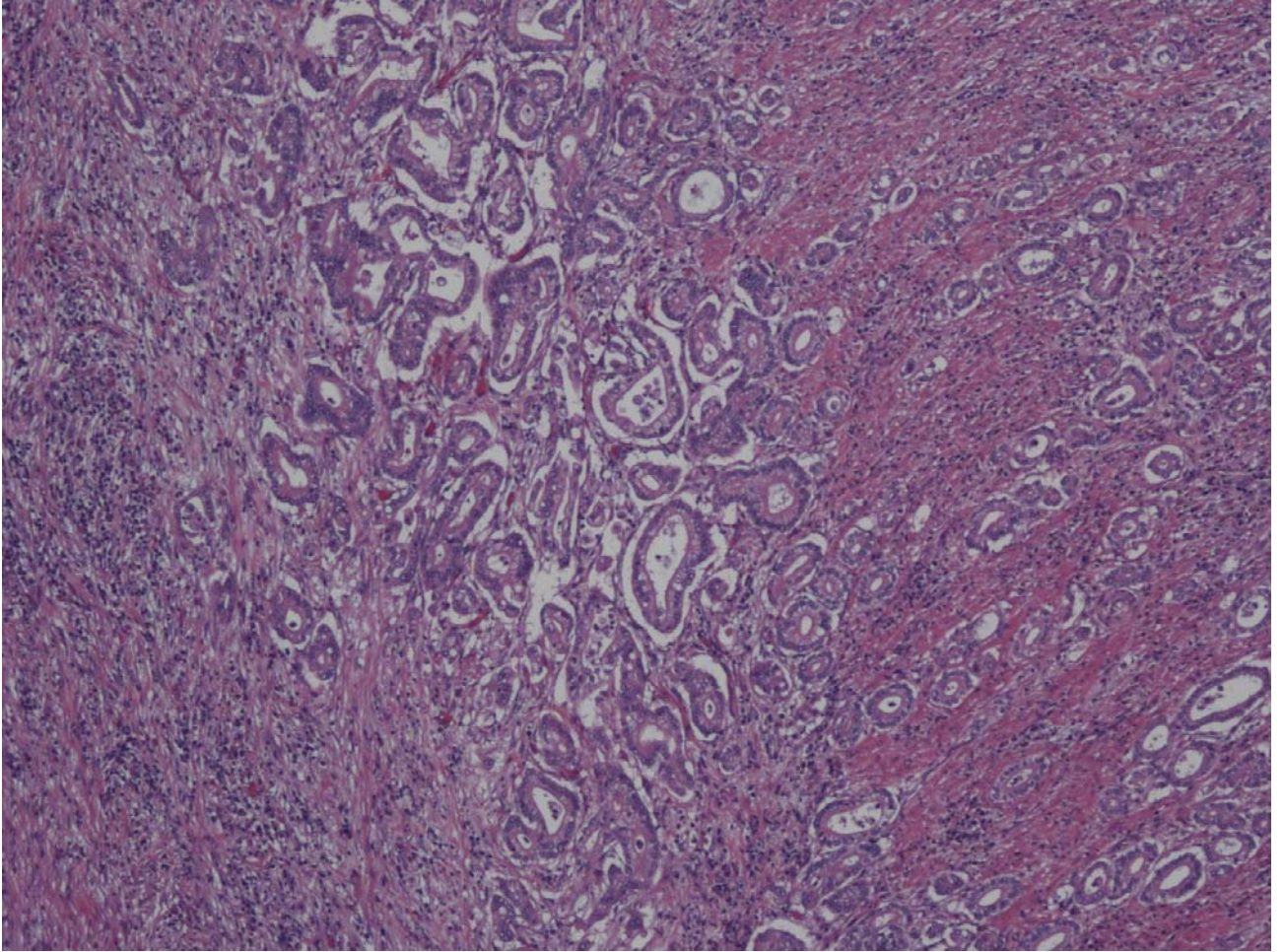
症例：56 歳男性。既往歴：55 歳に白内障。現病歴：平成 20 年中旬より嘔気、上腹部痛を自覚したため近医を受診した。腹部超音波検査にて膵頭部腫瘍を指摘され、精査加療目的に当院に紹介された。腹部 CT では膵頭部に 3.6 cm の腫瘍がみられ、体尾部の主膵管の拡張がみられた。総胆管、門脈も腫瘍に巻き込まれ、浸潤が疑われた。総肝動脈周囲にリンパ節腫大がみられた。

血液検査所見：RBC $418 \times 10^4 / \mu\text{L}$ 、WBC 6600/ μL 、Plt $30.7 \times 10^4 / \mu\text{L}$ 、CRP 0.4mg/dl、TP 7.7 g/dl、Alb 4.0 g/dl、Glb 3.7 g/dl、Amy 48 IU/L、AST 379 IU/L、ALT 553 IU/L、LDH 282 IU/L、 γ -GTP 858 IU/L、BUN 11 mg/dl、Cr 0.89 mg/dl、CA19-9 117 U/ml、DUPAN 800 U/ml

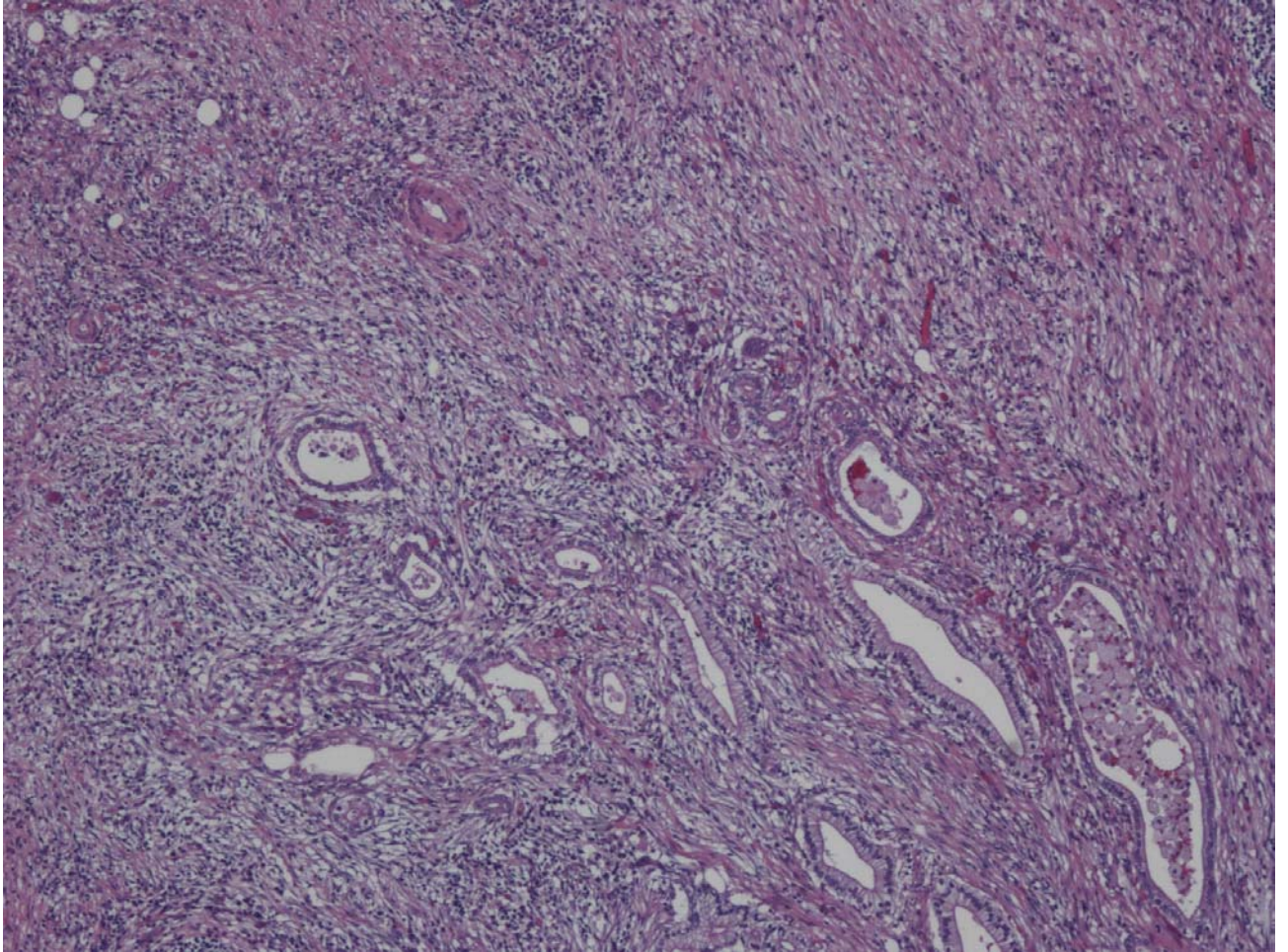
問題点：病理組織学的診断



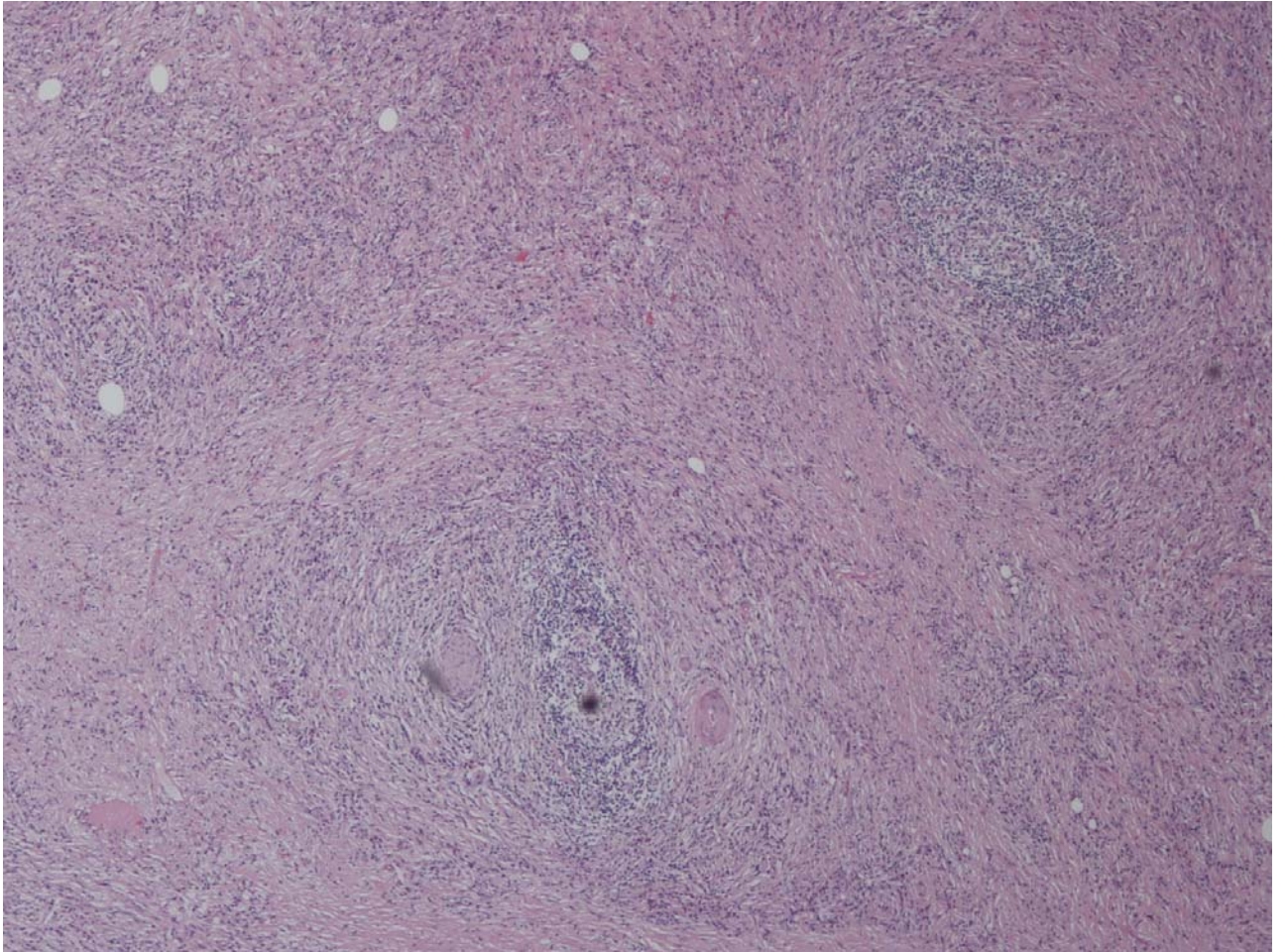
716_Macro



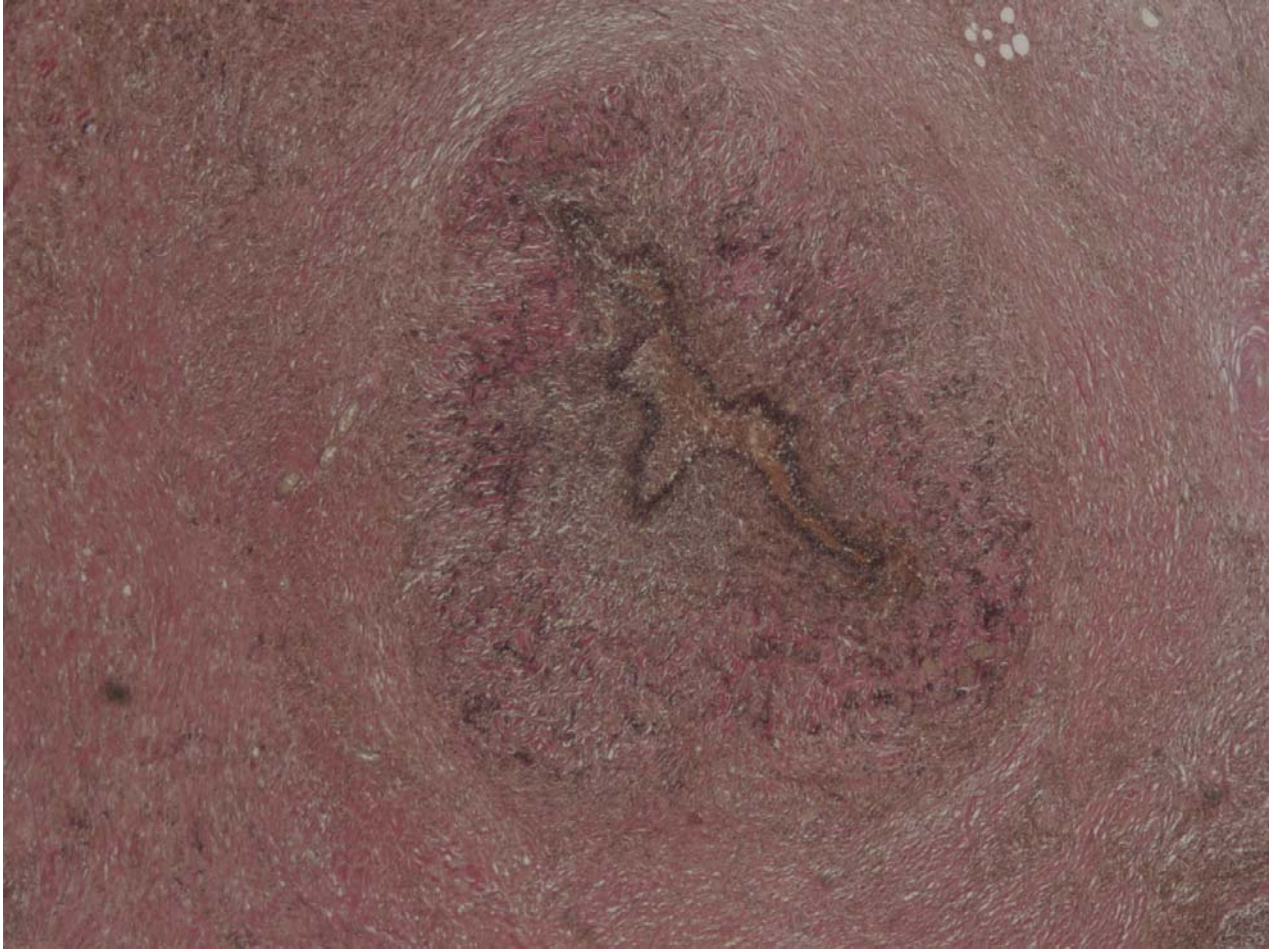
716_Micro_#1



716_Micro_#2



716_Micro_#3



716_EVG