

日本病理学会近畿支部主催  
～病理に興味のある医学生・研修医のみなさんを歓迎します～



## 病理 夏の学校

-病理って？病理医って？病理研究って？-

8月22日(土)12:00～

大阪大学吹田キャンパス

最先端医療イノベーションセンター1Fマルチメディアホール

若手を中心に幅広い病理医による講演を企画しました。  
病理に興味のある医学生・研修医のみなさんは是非ご参加下さい。

### プログラム

12:00 - : 受付

13:00 - 13:10 : 開会の言葉、事務連絡

13:10 - 14:00 : 国試対策-病理編- 研修医の先生も覚えている？  
～大阪大学 田原紳一郎先生、松井崇浩先生

14:00 - 14:20 : 休憩

14:20 - 14:50 : 病理って何？どんなことするの？  
～兵庫医科大学 清水重喜先生

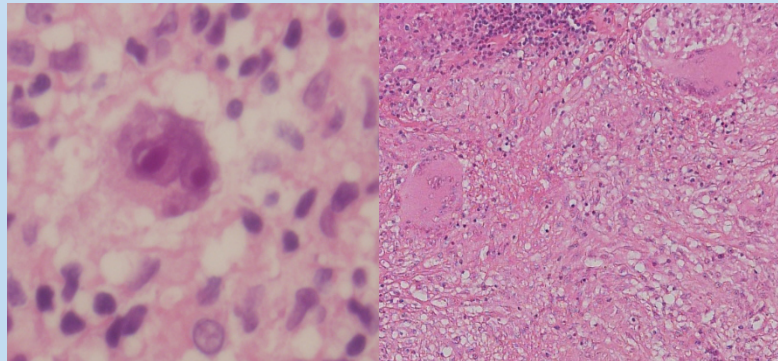
14:50 - 15:20 : ある病理医の1日  
～市立豊中病院 田村裕美先生

15:20 - 15:40 : 休憩

15:40 - 16:10 : 研究にも興味がある君へ  
～神戸大学 粕雄一郎先生

16:10 - 16:25 : 成績優秀者発表、賞品授与、閉会の辞

16:30 - : 懇親会(阪大病院1F食堂)



対象：医学生・初期研修医  
募集人数：100名  
受講料：無料  
懇親会費：無料

お申し込み先(お問い合わせ先)：日本病理学会近畿支部事務局

大阪市立大学大学院医学研究科診断病理学内 〒545-8585 阿倍野区旭町1丁目4-3

Tel : 06-6645-3893 Fax : 06-6646-3798 Mail : kinpatho@med.osaka-cu.ac.jp

日本病理学会近畿支部 平成27年度 夏期病理診断セミナーホームページから申込票をダウンロードし、事務局までメールまたはFAXでお申し込み下さい。

お申し込み期限は8月1日までです。託児を希望される方は、その旨ご連絡ください。